

LE PAYSAGE, un marché créatif

91 800 actifs dans le paysage*

+ 5 milliards d'euros de chiffre d'affaires*

29100 entreprises*

*sources UNEP



MAISON
FAMILIALE
DU PAYSAGE

Cultivons
les réussites

6 route de Flers
61100 Cerisy-Belle-Étoile
02 33 98 43 70
mfr.cerisy@mfr.asso.fr



PLUS D'INFOS ?
SCANNER LE CODE



RESTONS CONNECTÉS !

www.maisonfamilialedupaysage.fr



CFA



Erasmus+



LES AUTRES FORMATIONS DISPENSÉES PAR LA MAISON FAMILIALE DU PAYSAGE

3^{ème} d'Orientation
CAPa - Jardinier paysagiste
Bac pro - Aménagements Paysagers

CS - Constructions paysagères
CV - Compositeur Végétal
TJEP - Technicien Jardins Espaces
Paysagers
Formation continue pour adultes

ET AUSSI
Location avec hébergement
Événementiel

EN APPRENTISSAGE
OU CONTRAT PRO



Certificat de Spécialisation Constructions Paysagères

Se former en alternance

70 % du temps en entreprise
30 % du temps en formation



MAISON
FAMILIALE
DU PAYSAGE

Cultivons les réussites

Devenir un
professionnel de la construction
paysagère

MFR
CULTIVONS LES RÉUSSITES



RÉALISATION DES TRAVAUX DE VRD (Voirie et Réseaux Divers) ORGANISER ET RÉALISER DES CONSTRUCTIONS PAYSAGÈRES



Conduite de chantiers pédagogiques



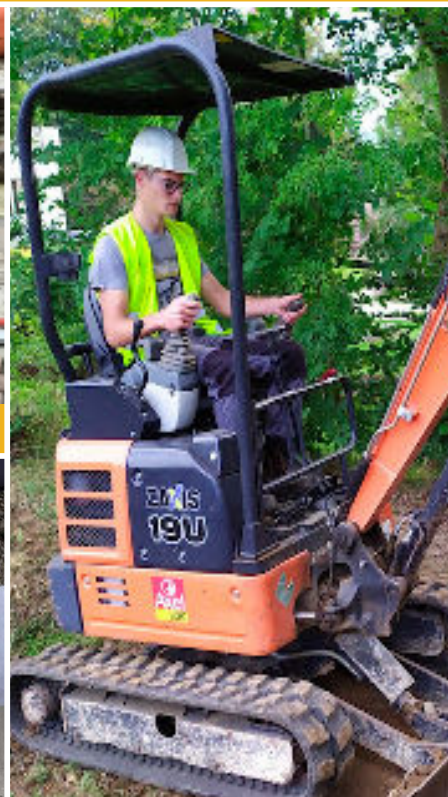
Visites et rencontres professionnelles



Réalisation de constructions paysagères



Utilisation d'outils et d'engins de chantier



Le travail d'un OUVRIER PAYSAGISTE SPÉCIALISÉ

Il est spécialisé en conduite de chantier pour les constructions paysagères, il est amené à occuper le poste de chef d'équipe ou d'adjoint. Il est chargé de réaliser des constructions paysagères nécessaires à l'aménagement de jardins : pavages, murets, pierre sèche, escalier, construction en bois, bassin, ainsi que les systèmes d'assainissements et d'éclairage liés à ces constructions.

PUBLIC concerné

- Elève sortant de Bac pro, BP ou pouvant justifier d'une **expérience professionnelle de 2 ans dans le paysage** et satisfaire aux tests d'entrée.

DURÉE de la formation

- 12 mois de septembre à Août
- 3/4 du temps en entreprise

OUTILS pédagogiques

- Visites professionnelles
- Interventions de professionnels
- Mini-pelle de 2,5 tonnes
- Nouveau matériel
- Travaux pratiques au sein de notre parc de 3 hectares



FORMATION

en contrat pro ou apprentissage

- Préparation, organisation et suivi de chantiers.
- Utilisation d'engins de chantier.
- Réalisation de réseaux (électricité, drainage...)
- Constructions paysagères (murets, dallages...)
- Relation avec la clientèle.
- Pose d'accessoires, de mobiliers de jardin...

OPTIONS

- Passage de **CACES**.
- Formation **SST**
- Formation **signalisation de chantier**

